

豊成団地について

- ・名古屋駅から車で約5分 バスで約15分 自転車も便利♪
- ・昭和52年から入居開始 住戸数1178戸
- ・個性ある5つの住棟と3つの公園
- ・保育園、小学校が隣接 学童保育も団地内にあり
- ・スーパー2ヶ所、ドラッグストア、郵便局、病院が近い
- ・子育て世代、高齢のご夫婦や一人暮らし、外国の方もいて多様な住民像



H O S E I D A N C H I E S

ほうせいだんちーず

ゆるやかに新しい地域コミュニティづくりを目指して

ほうせいだんちーずについて

団地内には町内会がなく、すれちがっても、エレベーターで一緒になっても挨拶すらしないなど日常的にも住民同士の関わりが薄いです。この現状がさみしい、災害時に困る、など、問題意識のある住民が集まりました。町内会に加入したいと思っているだけでなく、それに代わるゆるやかに新しい地域コミュニティができればいいなと思っています。当面は、団地内のコミュニケーションが活発になり、住民の知り合いが増えて、知らない人でも挨拶ができるようになることを目標に活動中。

でも、まったく関わりのない人たちがつながっていくのはとても大変！ エレベーターホールに掲示板がありますがじっくりみている人はほとんどいなかったり。最初の情報をキャッチしてもらおうのがいちばん大変です。

ゆっくりとでも確実に。slowly but surely. あせらず自分たちができることを少しずつやっています。

(令和4年度名古屋都市センターまちづくり活動助成団体)

活動の内容

- 月1回程度 みんなでおさんぽ ゴミひろいの実施
- 月1回程度 Instagramによる情報発信
- 週1回程度 LINEアカウントによる情報発信
- 随時 町内会や近隣の活動団体との連携

中川区豊成町のすがた

豊成町は豊成団地のみで構成されています。愛知小学校は豊成団地に隣接 学区全域で3658世帯

	人口	世帯数	愛知小学校児童数
令和4年	1900	1148	219
昭和55年	2797	1166	824

※人口・世帯数は国勢調査による ※名古屋学校教育委員会による

豊成団地のコミュニティは、こんなかんじ。

- ・入居開始時(団地ができたとき)から町内会には加入せず
- ・地域側(愛知学区)と管理者(UR)間でのやりとりがあったようで、団地として町内会には加入しないという方針のよう
- ・働く世代の入居者にとっては町内会は面倒という一面もあり、加入していないことが魅力だという住民もいる
- ・つきあいが必要なく楽な面もあるが、ご近所さんと知り合いになるきっかけがとてもなく、エレベーターで会っても話をする事がほぼない
- ・子どもがいる人は学校や子どもを介した知り合いやママ友などもある 団地内の公園は遊ばせやすいので周辺の人も来る
- ・ゴミ当番なし(管理をしてくれるスタッフがいる)回覧板なし



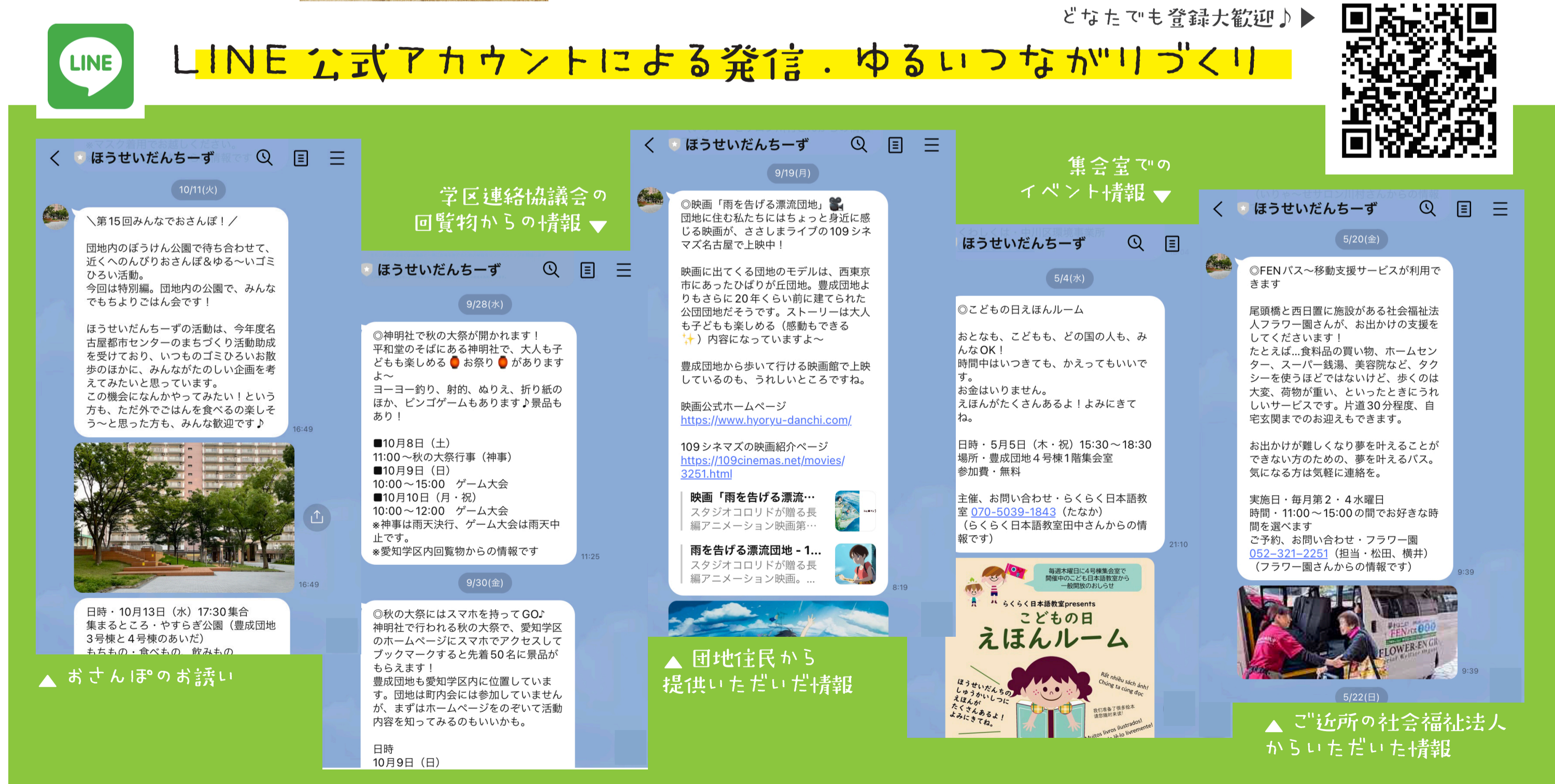
みんなでおさんぽ

月1回程度、団地内で待ち合わせをして、移動中の道路に落ちたゴミを拾いながら、近くの目的地までお散歩をしています。



今後の活動予定

中川運河おそうじ大作戦
2022/11/19(土)10:30から



ほうせいだんち謎解きゲーム
2023/2/4(土)10:00から
いろいろ計画中!

・愛知学区連絡協議会から提供いただく回覧物、中川区社会福祉協議会や広報なごやからの情報、メンバーのつながりからの情報などを週1回程度LINEで配信。団地および周辺住民に響く内容をセレクト。

・おさんぽのお誘いのほか、団地のよいところを幅広く発信することで団地住民だけでなく広く活動の認知を図り、理解者や協力者を得るきっかけとして継続的に情報発信。

連絡先：ほうせいだんちーず事務局(長谷川)
090-4295-2005
InstagramやLINE公式アカウントからもご連絡いただけます